

Notduschen & Dekon-Systeme
Safety Showers & Decon Systems

NOTDUSCHEN – MOBILE LÖSUNGEN – VERLEIH – WARTUNG

SAFETY SHOWERS – MOBILE SHOWERS – RENTAL SHOWERS – MAINTENANCE

MADE
IN
GERMANY





FSP-Tech® fertigt Notduschen für mobile Anwendungen.
Sei es der Großstillstand, die Baustelle mit Gefahrstoffen
oder der temporäre Betrieb:

FSP-Tech® hat die Lösung!

FSP-Tech® manufactures safety showers for mobile
applications. The large shutdown, on the site with hazardous
substances or temporary operation:

FSP-Tech® offers a solution!

Wir produzieren für Ihre Anwendungen mobile Notduschen in
folgenden Ausführungen:

We are producing mobile safety showers for your applications
in following versions:

**Mobile Tanknotduschen (Art.-Nr. 1001008), absetzbar
und kranbar mit oder ohne Chassis mit Doppelachse.
Für diese Bauweise verfügt die FSP-Tech® GmbH über
das alleinige Gebrauchsmuster!**

Der Edeltank verfügt über 1200 Liter Volumen
Betrieb ohne weitere Energie
Aufbau aus Edelstahl

**Mobile tank safety showers (Art.-No. 1001008),
arrangeable and craneable with or without chassis
with double axis. FSP-Tech® owns the exclusive utility
model for this construction.**

The stainless steel tank has a 1200 litres capacity of
Operation without further energy
Stainless steel construction





Mobile Tanknotdusche, geschlossen, mit Chassis mit Doppelachse.

Der Edelstahltank verfügt über 1200 Liter Volumen
Betrieb mit 230 V
Fahrzeugaufbau aus Edelstahl/Sandwichpaneel
Notduschbereich im Heck
Vor der Achse: Technik- und Stauraum
Notduscheneinheit herausnehmbar und einsetzbar

Mobile tank safety shower, closed, with chassis with double axis.

The stainless steel tank has a capacity of 1200 litres
Operation with 230 V
Vehicle body made of stainless steel/sandwich panels
Safety shower area at the rear
In front of the axis: technical and storage space
Safety shower unit removable and applicable



Beide Ausführungen:

Ausführung für frostgefährdete Bereiche möglich
Explosiongeschützte Ausführung erhältlich
Das Fahrgestell verfügt über Einzelradaufhängung
Die Einheit ist zugelassen im Bereich der StVO bis 100 km/h
Ausführung gemäß DIN 12899-3 und ANSI Z 358.1

Both versions:

Version for freezing areas available
Explosion protected version available
Chassis has an independent suspension
The unit is approved in the range of StVO
(Road Traffic Regulations) to 100 km/h.
Design according to DIN 12899-3 and ANSI Z 358.1

Mobile Tanknotduschen (Art.-Nr. 4000001)

Der Stahltank mit Gummiblase verfügt über 230 Liter Füllvolumen und wird mit Druckluft beaufschlagt.

Mobile tank safety showers (Art.-No. 4000001)

The steel tank with rubber bladder has 230 litres filling capacity and is applied with compressed air.



Mobile Tank-Augenduschen (Art.-Nr. 1910057)

Der Edelstahltank verfügt über 16 Liter Füllvolumen und wird mit Druckluft beaufschlagt.

Mobile tank safety shower (Art.-No. 1910057)

The stainless steel tank has a 16 litres filling capacity and is applied with compressed air.

In Deutschland, Benelux und einigen Ländern ist das Equipment auch im Verleih erhältlich.

In Germany, Benelux and some other countries the equipment is available for rent also.



Produktmerkmale:

Aufbau

- Tanknotduscheneinsatz abnehmbar
- Edelstahltank mit Schwallblechen
- Befüllung via Storz-Kupplung
- Frostsichere Box für Lagerung von Augenspülflaschen (Beheizung nur bei 230 V-Einspeisung)
- Verblendung oben in Struktur weiß
- Seitenwände mit Rollplane grün
- Beschriftung nach Kundenvorgabe

Product features:

Construction

- Removable tank shower element
- Stainless steel tank with baffle plates
- Filling via Storz connection
- Frostprotected box for storage of eye wash bottles (Heating with 230V supply only)
- Veneer on top in structural-white
- Sidewalls with rollable green cover
- Livery according to the customers' request

Elektrik 230 V:

- Geeignet für Gas Ex-Zone 1+2
- Tauchbadheizer
- Innenraumbeleuchtung 2x18 W
- Positionsleuchte grün
- FI-Schutzschalter
- Anschlussdose
- Erdungsnagel

Electronics 230 V:

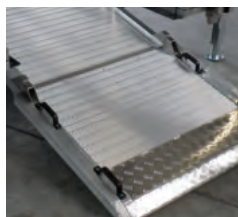
- Suitability for the use in gas hazardous zones 1+2
- Immersion bath heater
- Inside illumination 2x18 W
- Position lamp green
- Circuit breaker
- Junction box
- Earthing

Fahrgestell

- Stabiler, verschweißter Rahmen
- Einzelradaufhängung mit Gummifederung
- Auslaufeinrichtung mit Sicherheitskupplung / Stoßdämpfer
- Handbremshebel mit Gasfederunterstützung
- Wartungsarme Radbremse mit Rückfahrautomatik
- Stabiles Automatikstützrad
- 4 Stützen mit Kurbel
- Messlibellen für Ausrichtung des Aufbaus
- Zugelassen im Bereich der StVO bis 80 km/h


Chassis:

- Solid welded frame
- Independend suspension
- Handbrake lever with gas spring assistance
- Low-maintenace wheel brake with reversing mechanism
- Solid carrying wheel
- 4 props with crank
- Spirit level for adjusting of the construction
- Road legal up th 80 km/h



Gebrauchsmuster geschützt!

*Optional / *Options

Produktübersicht Product overview	Ausführung Model	Abmessungen (H x B x T) Dimensions (H x W x D)	Gewicht weight	Spülzeit Flush time	Volumenstrom Flow rate	Artikel- Nr. Article-No.
	PremiumLine mobile Tank-Notdusche, Tank-Inhalt 1200 Liter. PremiumLine mobile tank safety shower, tank capacity 1200 litre.	3300 x 1900 x 4700 mm	1285 kg	15–30 Min.	40/76 l/min	1001008

Mobile Tanknotdusche, geschlossen, mit Chassis mit Doppelachse

Aufbau:

- Tanknotduscheneinsatz herausnehmbar
- Edelstahltank mit Schwallblechen
- Tank mit 1200 Liter Volumen
- Integrierte Hochleistungspumpe
- Fahrzeugaufbau Sandwichpanele

Mobile tank safety shower, closed, with chassis and double axis.

Construction:

- Removable tank safetyshower
- Stainless steel tank with baffle plates
- Tank capacity 1200 litres
- Integrated high-performance pump
- Vehicle body sandwich panels

Betrieb:

- Autark mittels Tank oder dauerhaft über bauseitige Wasserzufuhr
- Betrieb mit 230 V
- Fahrzeugaufbau aus Edelstahl/Sandwichpanele
- Notduschbereich im Heck
- Vor der Achse: Technik- und Stauraum
- Notduscheneinheit herausnehmbar und einsetzbar

Ausführung für frostgefährdete Bereiche möglich
 Explosionsgeschützte Ausführung

Operation:

- Self-sufficient by tank or permanent water connection prepared by the customer
- Operation with 230 V
- Vehicle body out of stainless steel/sandwich panels
- Safety shower area at the rear
- In front of the axis: technical space and storage space
- Safety shower unit removable and applicable

Version for freezy areas available
 Explosion protection version available




Fahrgestell:

- Das Fahrgestell verfügt über Einzelradaufhängung
- Die Einheit ist zugelassen im Bereich der StVO bis 100 km/h
- Ausführung gemäß DIN 12899-3 und ANSI Z 358.1

Vehicle body:

- Chassis has an independent suspension
- The unit is approved in the range of StVO up to 100 km/h
- According to DIN 12899-3 and ANSI Z 358.1

Produktübersicht Product overview	Ausführung Model	Abmessungen (H x B x T) Dimensions (H x W x D)	Gewicht weight	Spülzeit Flush time	Volumenstrom Flow rate	Artikel- Nr. Article-No.
	PremiumLine mobile Tanknotdusche, Tankvolumen 1200 Liter Model: PremiumLine mobile tank safety shower, tank capacity 1200 litres	4250 x 2050 x 2670 mm	ca. 950 kg (leer)	15-30 Min. Bauseitige Einspeisung: unlimitiert on-site feed: unlimited	40/76 l/min	1001018

Produktmerkmale:

Material Verrohrung und Ventile: Edelstahl
 Material Tank: Stahl
 Tank-Inhalt: 230 Liter
 Kugelhahn: Edelstahl (voll geöffnet nach 90°-Drehung)
 Hochleistungsduschkopf: Kunststoff, chemikalienbeständig
 Betätigung: über Druckstange
 Mengenregulation: automatischer Mengenregulator (35/50/75 l/min)

Product features:

Material pipes & valves: stainless steel
 Material tank: steel
 Tank capacity: 230 litre
 Ball valve: stainless steel (fully open after 90°-rotation)
 High-performance shower head: chemical resistant plastic
 Actuation: by push bar
 Flow regulation: automatic flow regulator (35/50/75 l/min)



Produktübersicht Product overview	Ausführung Model	Abmessungen (H x B x T) Dimensions (H x W x D)	Anschluss Inlet	Spülzeit Flush time	Volumenstrom Flow rate	Artikel-Nr. Article-No.
	PremiumLine mobile Tank- Notdusche, Tank-Inhalt 240 Liter.	2400 x 890 x 760 mm	1 1/4-Zoll-IG 1 1/4" female	5 Min.	50 l/min	4000001
	PremiumLine mobile tank safety shower, tank capacity 240 litre.			7 Min.	35 l/min	4000001 / 35L
				3 Min.	75 l/min / 20 GPM	4000001 / 75L
				2 Min.	110 l/min	4000001 / 110L
	Hand-Augendusche mit einem Brausekopf senkrecht nach oben. Hand-held eye shower with one spray head straight upwards.	250 x 75 x 75 mm		34 Min	7 l/min	1600055
	Vollgummibereifung und klappbare Deichsel mit Kugelpkopfkupplung aus Edelstahl. (nicht zum Einsatz gemäß STVO) Solid rubber tires and foldable tow bar with trailer hitch ball.					1603000
	Unterfahrpalette für Stapler / Hubwagen, Kantkonstruktion aus Edelstahl. Pallet for forklifts and pallet jacks.					1603005

Tank-Augenduschen mit Edelstahltank

Tank eye wash stations with stainless steel tank

TANK-AUGENDUSCHEN

TANK EYEWASH STATIONS

Produktmerkmale:

Material: Edelstahl, Kunststoff
 Haltbarkeitsdauer (nur Wasser): ungefähr 1 Woche
 Haltbarkeitsdauer (mit antibakteriellem Zusatz): ungefähr 6 Monate
 Augendusche: ClassicLine Hand-Augendusche mit einem Brausekopf
 Schlauch: edelstahlummantelter Silikonschlauch DN 10, Länge 1500 mm
 Mengenregulation: automatischer Mengenregulator (1,7/7 l/min)

Product features:

Material: stainless steel, plastic
 Time of permanency (only water): about 1 week
 Time of permanency (with antibacterial addition): about 6 months
 Eyewash: ClassicLine hand-held eye shower with one spray head
 Hose: stainless steel covered silicone hose DN 10, length 1500 mm
 Flow regulation: automatic flow regulator (1,7/7 l/min)



Produktübersicht Product overview	Ausführung Model	Gesamthöhe Total height	Tank-Inhalt Tank capacity	Spülzeit Flush time	Volumenstrom Flow rate	Artikel-Nr. Article-No.
	ClassicLine Tank-Augendusche mit Edelstahltank ClassicLine tank eyewash station with stainless steel tank	560 mm	16 Liter 16 litre	2 Min.	7 l/min	1910056
				10 Min.	1,7 l/min / 0,45 GPM	1910056 /1L
	ClassicLine mobile Tank-Augendusche mit Edelstahltank ClassicLine mobile tank eyewash station with stainless steel tank	850 mm	16 Liter 16 litre	2 Min.	7 l/min	1910057
				10 Min.	1,7 l/min / 0,45 GPM	1910057 /1L
	Antibakterieller Zusatz für Tank-Augenduschen und Tank-Notduschen. Konserviert Wasser bis zu 6 Monate, Dosierung: 10 ml auf 100 Liter Wasser. Antibacterial addition for tank eyewash stations and tank safety showers. Disinfects and preserves water for up to 6 months, dosing: 10 ml to 100 litres water.	100 ml				1600007

FSP-Tech® verleiht Notduschen.

Im Regelfall werden Notduschen und Augenduschen beschafft und dauerhaft in die Rettungskette integriert.

Für Anwendungen, bei denen Notduschen nur zeitlich befristet oder einmalig eingesetzt werden, bieten wir Ihnen Notduschen aus unserem Mietpark.

Anwendungen für Notduschen auf Mietbasis finden sich bei:

- Großstillständen
- Baustellen mit Gefahrstoffen
- Prototypen- und Versuchsanlagen

Der Mietpark umfasst:

- Tanknotduschen
- Mobile Notduschen mit StVO Zulassung
- Tank-Augenduschen
- Freistehende, unbeheizte Notduschen

Für Deutschland und Benelux werden Notduschen zur Miete ab dem Standort Essen zur Verfügung gestellt.

Viele unserer Auslandspartner verfügen über eigene Mietflotten an Notduschen.

Alle Notduschen werden nach jedem Einsatz umfangreich geprüft und instandgesetzt um fit zu sein für neue Aufgaben. Bitte fragen Sie die aktuellen Verfügbarkeiten an.

FSP-Tech® rental safety showers

In general safety showers and eye shower are procured and permanently integrated in the rescue chain. For applications where safety showers are used limited in time or only once, we offer safety showers for rent.

Applications for safety showers on rental basis are:

- Shutdown
- Sites with hazardous substances
- Prototype and test facilities

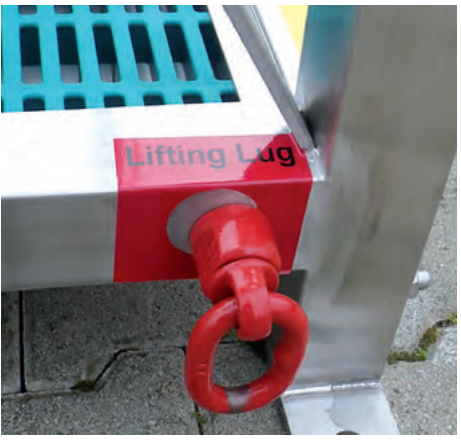
The rental stock includes:

- Tank safety showers
- Mobile tank safety showers with StVO approval
- Tank eye showers
- Freestanding, unheated safety showers

For Germany and Benelux safety showers for rent are available from Essen. Many of our foreign partners have their own stock of safety showers for rent.

All safety showers are examined and refurbished after every use to be ready for new application. Please request the current availability.





Der Gesetzgeber verpflichtet per Betriebssicherheitsverordnung (BetrSichV) und Arbeitsstättenverordnung (ArbStättV) zur regelmäßigen Wartung von

- Notduschen
 - Tanknotduschen
 - Augenduschen
 - Sicherheitsschränken
- und anderer Sicherheitstechnik

Das Wartungskonzept der FSP-Tech® gibt Ihnen als Betreiber Sicherheit.

Wir unterstützen Sie bei der Umsetzung aller relevanten Richtlinien und prüfen regelmäßig alle Bauteile auf deren einwandfreie Funktion. Das garantiert einen hohen Sicherheitsstandard und erhöht zusätzlich die Lebensdauer der Ausrüstung.

FSP-Tech® bietet Ihnen

- individuell auf Ihren Betrieb optimierte Wartungsverträge
- Schulung Ihrer Mitarbeiter zur befähigten Person nach TRBS1203

Nur so stellen Sie sicher, dass alle sicherheitstechnischen Anforderungen an Funktion und Bauteile erfüllt sind.

Wir warten nicht nur unsere eigenen Notduschen, sondern auch Fremdfabrikate sowie Sicherheitsschränke unseres Partner LaCont / StoreLab.

Bitte sprechen Sie uns an!

The German law obligates (per Industrial Safety Regulation (BetrSichV) and Workplace Regulation (ArbStättV)) to regularly maintain:

- Safety showers
- Tank safety showers
- Eye showers
- Safety cabinets

and other safety technology.

The maintenance concept of FSP-Tech® gives you as an operator security. We support you at the implementation of all relevant guidelines and test all components to ensure proper function.

This guarantees a high safety standard and additional increased lifetime of the equipment.

FSP-Tech® offers you:

- Individual maintenance contracts optimally adjusted for your company
- Training your employees as a qualified person according to TRBS1203

This is the only way to guarantee that all safety requirements are fulfilled regarding function and components.

We do not only maintain our own safety showers but also external products plus safety cabinets from our partner LaCont / StoreLab.

Please contact us!





Die FSP-Tech® GmbH ist einer der führenden Hersteller von Notduschen, Augenduschen und Dekonsystemen. Industrieunternehmen und Anlagenbauer weltweit gehören zu unseren zufriedenen Stammkunden.

FSP-Tech® GmbH is one of the leading manufacturers of emergency showers, eye-/face washes and decon systems. Industrial and plant engineering companies across the globe rank to our contented regular customers.



Am Standort Deutschland fertigen wir in vielen Varianten:

In Germany we produce various versions of:



Augenduschen
Eye showers



Körperduschen
Body showers



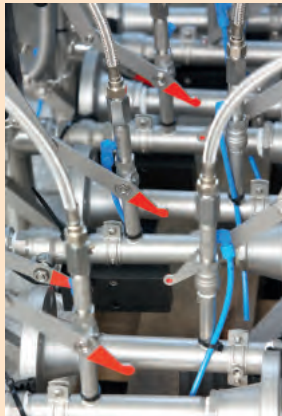
Tanknotduschen
Tank safety showers



Dekontaminationsduschen
Decontamination showers

Dies ist die Broschüre zu unserer Baureihe mobile Notduschen und Verleihduschen.

This is the brochure about our range of mobile safety showers and rental showers.



Broschüren zu den anderen Produkten können Sie unter info@fsp-tech.de anfordern oder unter www.fsp-tech.de downloaden.

Brochures about all other products can be requested via info@fsp-tech.de or downloaded via www.fsp-tech.eu.

FSP-Tech® GmbH steht für Qualität und Service.
FSP-Tech® GmbH stands for quality and service.



Notduschen & Dekon-Systeme
Safety Showers & Decon Systems

www.fsp-tech.eu

Vertrieb durch / Distributed by

Impressum

Nach Erstellung dieser Broschüre können sich noch Änderungen an unseren Produkten ergeben haben. Die Abbildungen zeigen zum Teil Sonderausstattungen, die nicht zum Lieferumfang gehören. Farbabweichungen zum Original sind technisch bedingt. Auch behalten wir uns das Recht vor, unsere Produkte jederzeit ohne vorherige Ankündigung zu verbessern. Erkundigen Sie sich nach dem letzten Stand bei der FSP-Tech® GmbH. Alle Lieferungen und Leistungen erfolgen zu unseren allgemeinen Zahlungs- und Lieferbedingungen. Trotz sorgfältiger Prüfung aller veröffentlichten Inhalte, übernehmen wir keine Gewähr oder Haftung für Irrtümer und eventuelle Fehler. Nachdruck und Vervielfältigung, auch auszugsweise, nur mit schriftlicher Genehmigung des Herausgebers. Alle Copyrightrechte gehören der

FSP-Tech® GmbH

Heinz-Bäcker-Straße 27
D-45356 Essen
Fon: 0049-(0)201/26 999-0
Fax: 0049-(0)201/26 999-26
E-Mail: info@fsp-tech.de

Imprint

After compilation of this brochure it can arise some modifications of our products. The illustrations show partly optional equipment which is not included in shipment. Color variation to the original is a technical consequence. We also reserve the right to improve our products without prior notice. Please ask about the latest condition at FSP-Tech GmbH. All supplies and services occur to our common terms of payment and delivery. Despite careful examination of all printed data we do not assume any guarantee or liability for printing errors and possible mistakes. Publications and copies, even partial, are permitted only with the publisher permission. All copyrights served to

FSP-Tech® GmbH

Heinz-Bäcker-Straße 27
D-45356 Essen
Fon: 0049-(0)201/26 999-0
Fax: 0049-(0)201/26 999-26
E-Mail: info@fsp-tech.de